

OptiPlex 5250 All-in-One

Quick Start Guide

Guide d'information rapide

Guida introduttiva rapida

Guia de iniciação rápida

Guía de inicio rápido



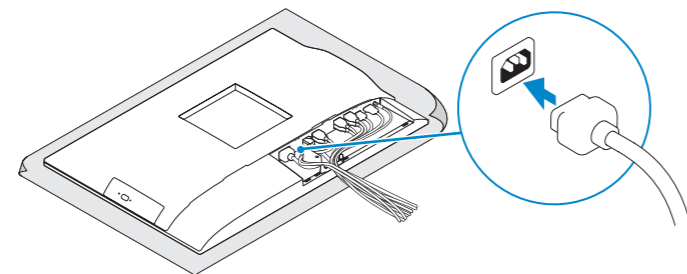
1 Connect the power cable and other devices

Brancher le câble d'alimentation et les autres périphériques

Collegare il cavo dell'alimentazione e altri dispositivi

Ligue o cabo de alimentação e outros dispositivos

Conecte el cable de alimentación y otros dispositivos



2 Connect the keyboard and mouse

Connecter le clavier et la souris

Collegare la tastiera e il mouse

Ligue o teclado e o rato

Conecte el teclado y el mouse

NOTE: If you are connecting a wireless keyboard or mouse, see the documentation that shipped with it.

REMARQUE : si vous connectez un clavier ou une souris sans fil, consultez la documentation fournie.

N.B.: se si utilizza una tastiera o un mouse senza fili, visualizzare la documentazione fornita.

NOTA: Se está a ligar-se a um teclado sem fios ou a um rato, consulte a documentação enviada com os mesmos.

NOTA: Si va a conectar un teclado o ratón inalámbricos, consulte la documentación que se envía con ellos.

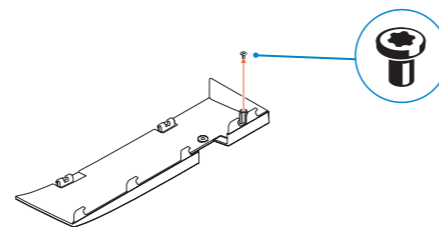
3 Remove the Torx screw from the cable cover (optional)

Retirer la vis torx du cache-câbles (en option)

Rimuovere la vite Torx dal coperchio del cavo (opzionale)

Retire o parafuso Torx da cobertura do cabo (opcional)

Extraiga el tornillo Torx de la cubierta de los cables (opcional)

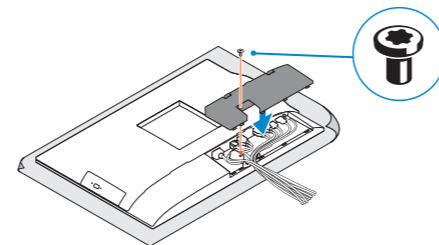


4 Install the cable cover (optional)

Installer le cache-câbles (en option) | Installare il coperchio del cavo (opzionale)

Instale a cobertura do cabo (opcional)

Instale la cubierta de los cables (opcional)



NOTE: Securing the cable cover by using the Torx screw is optional.

REMARQUE : la fixation du cache des câbles au moyen de la vis Torx est facultative.

N.B.: il fissaggio del coperchio del cavo mediante l'uso della vite Torx è opzionale.

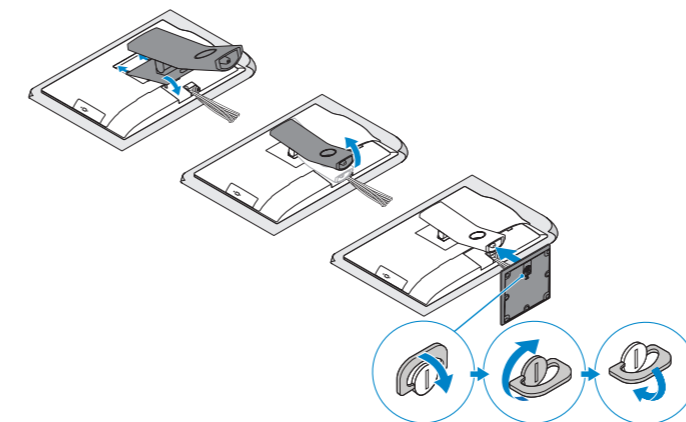
NOTA: Fixar a cobertura do cabo com o parafuso torx é opcional.

NOTA: De forma opcional, es posible fijar la cubierta de cables mediante el uso del tornillo Torx.

5 Install the stand

Installer le socle | Installare il piedistallo

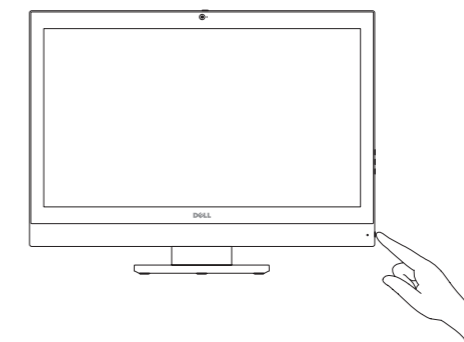
Instale o suporte | Instale el soporte



6 Press the power button

Appuyer sur le bouton d'alimentation | Premere il pulsante Accensione

Prima o botão de ligação | Pulse el botón de encendido



Product support and manuals

Support produits et manuels

Supporto prodotto e manuali

Suporte e manuais do produto

Manuales y soporte técnico de productos

Contact Dell

Contacter Dell | Contattare Dell

Contacte a Dell | Póngase en contacto con Dell

Regulatory and safety

Règlementations et sécurité | Normative e sicurezza

Regulamentos e segurança | Normativa y seguridad

Regulatory model

Modèle réglementaire | Modello normativo

Modelo regulamentar | Modelo normativo

Regulatory type

Type réglementaire | Tipo di conformità

Tipo regulamentar | Tipo normativo

Computer model

Modèle de l'ordinateur | Modello computer

Modelo do computador | Modelo de equipo

Dell.com/support

Dell.com/support/manuals

Dell.com/support/windows

Dell.com/contactdell

Dell.com/regulatory_compliance

W14B

W14B002

OptiPlex 5250 All-in-One



© 2016 Dell Inc.

© 2016 Microsoft Corporation.

© 2016 Canonical Ltd.

Printed in China.
2016-11

